

بِسْمِ اللّٰهِ الرَّحْمٰنِ الرَّحِیْمِ

رفتار مدارس و

اعضای غیر سازه ای ساختمانها

در زلزله کرمانشاه-۱۳۹۶

مجید محمدی

پژوهشگاه بین المللی زلزله شناسی و مهندسی زلزله

اسلام آباد غرب



اسلام آباد غرب







ہلال احمر پاکستان
Hilal-e-Ahmer Pakistan



ہلال احمر پاکستان
Hilal-e-Ahmer Pakistan





پاڻاڻ







کتابخانه
مدرسه
مکان
مکان

کتابخانه

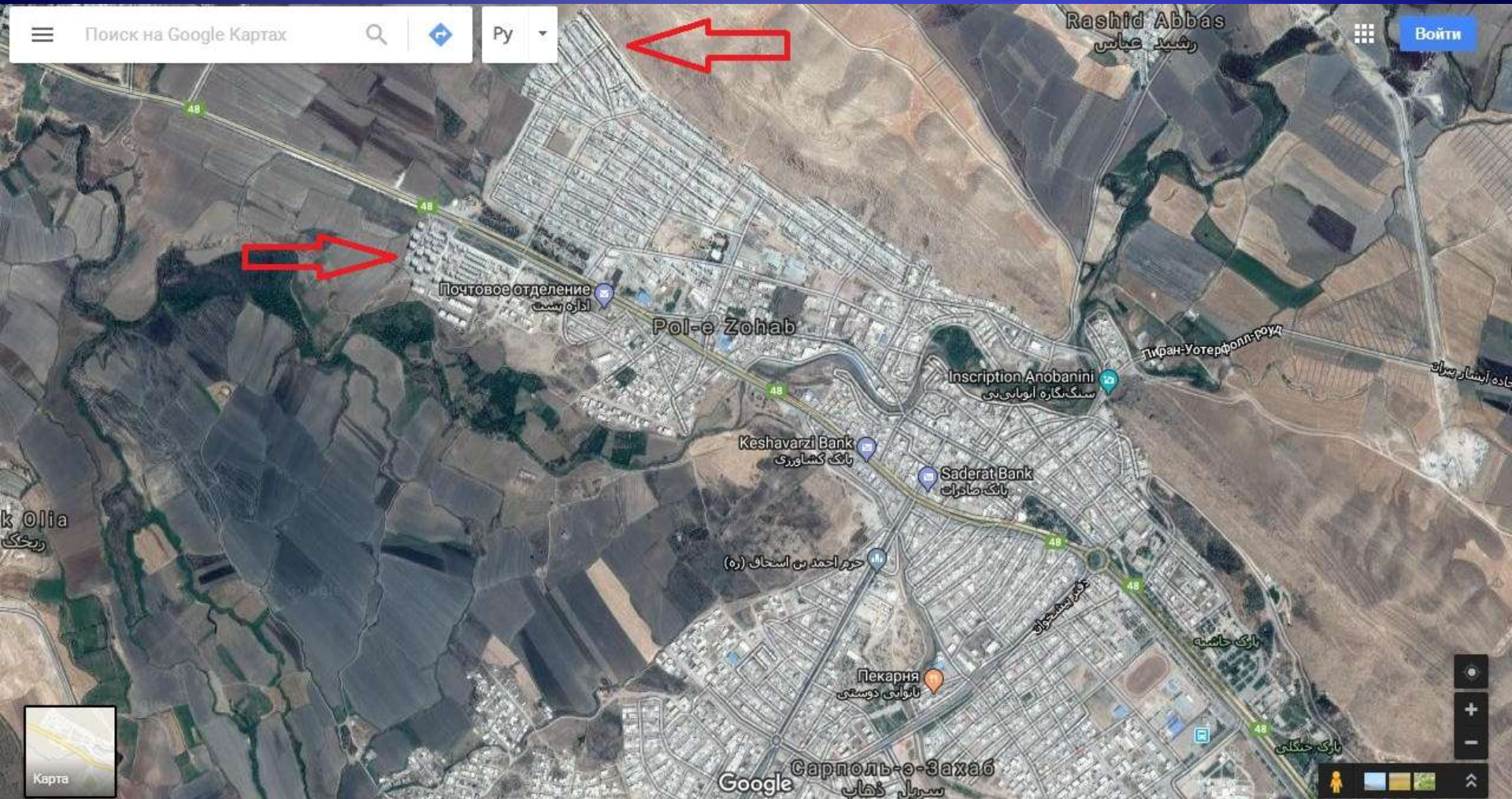
کتابخانه

بسی که از او
میرا بگوید
مترجم کن

در شان

کتابخانه

سرپل ذهاب

























زلزله وان ترکیه-۲۰۱۱



زلزله وان ترکیه-۲۰۱۱





باتشكر