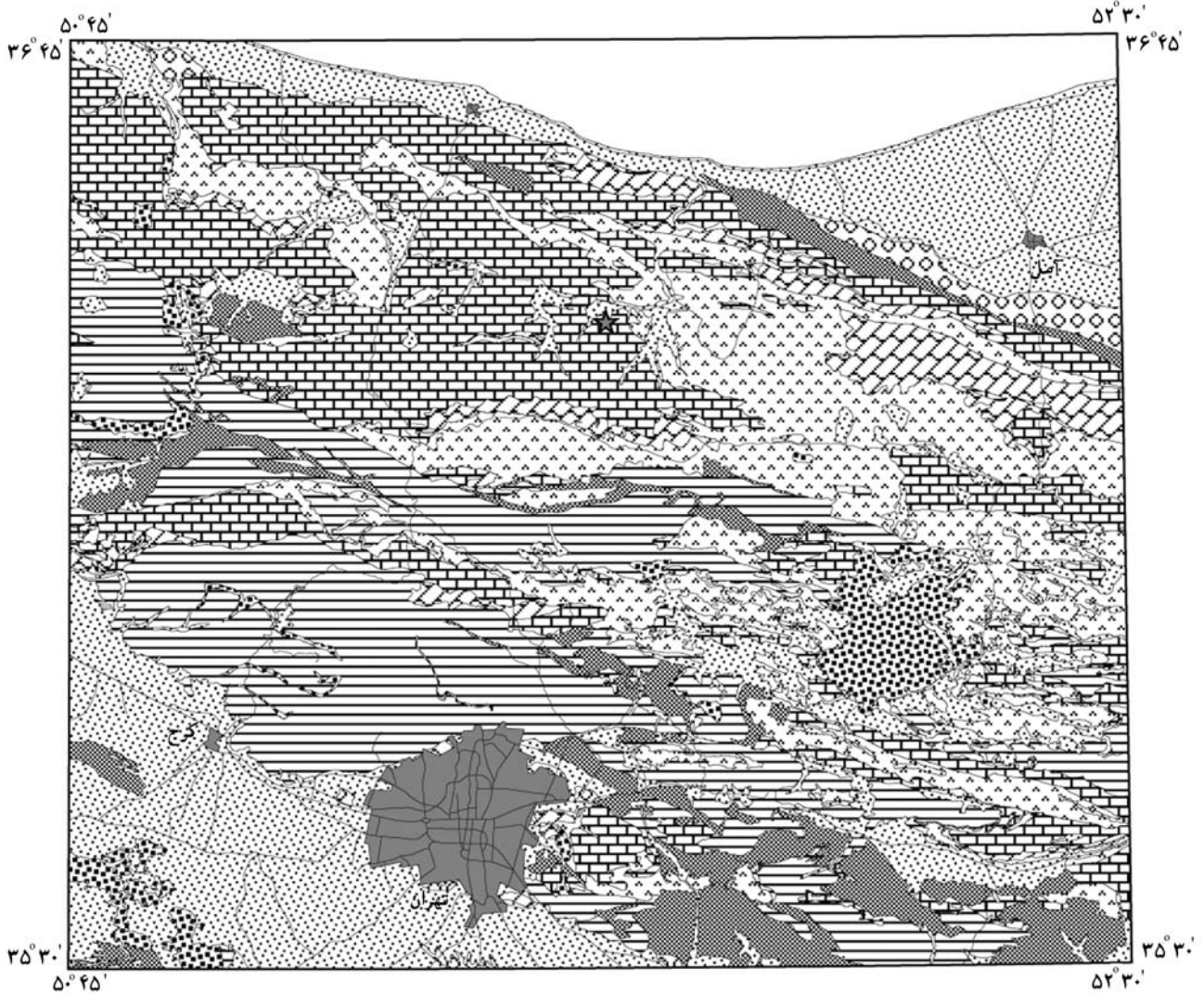


نقشه ژئولوژیکی منطقه تهران (شمال) و جنوب تهران (جنوب)

تهران در منطقه‌ای قرار دارد که از نظر ژئولوژیکی دارای ویژگی‌های خاصی است. این منطقه شامل واحدهای دشت و آبرفتی و نواحی کوهستانی و سنگی می‌باشد. در این منطقه، زمین‌لرزه‌ها به دلیل فعالیت‌های تکتونیکی و وجود گسل‌ها رخ می‌دهد. تهران در نزدیکی گسل‌های مهمی قرار دارد که می‌تواند منجر به زمین‌لرزه‌های شدید شود. همچنین، وجود واحدهای آبرفتی در اطراف تهران می‌تواند منجر به زمین‌لرزه‌های ناشی از تغییرات سطح آب‌های زیرزمینی شود. بنابراین، شناخت دقیق شرایط ژئولوژیکی منطقه تهران برای ارزیابی خطر زمین‌لرزه و تدابیر ایمنی ضروری است.



نقشه ژئولوژیکی منطقه آذرآواری کرج (ک)

این نقشه ژئولوژیکی منطقه آذرآواری کرج (ک) بر اساس مطالعات میدانی و بررسی اسناد موجود تهیه شده است. محدوده مطالعه شامل مناطق شمالی و جنوبی شهر کرج می‌باشد. در این منطقه واحدهای گوناگونی از دوره‌های مختلف زمین‌شناسی دیده می‌شود. واحدهای آذرآواری کرج (ک) شامل رسوبات آبرفتی دوران چهارم، رسوبات سخت شده دوران سوم، سنگهای آذرین، رسوبات شیلی، ماسه سنگی و آهکی (سازند شمشک)، ماسه سنگ و آهکهای دوران اول و پرکامبرین، نهشته‌های اذرآواری (تناوب شیل و توف - سازند کرج) و نهشته‌های مارنی، ماسه سنگی و آهکی نوژن می‌باشد. همچنین مرکز زلزله و جاده‌ها نیز در این نقشه مشخص شده است.

