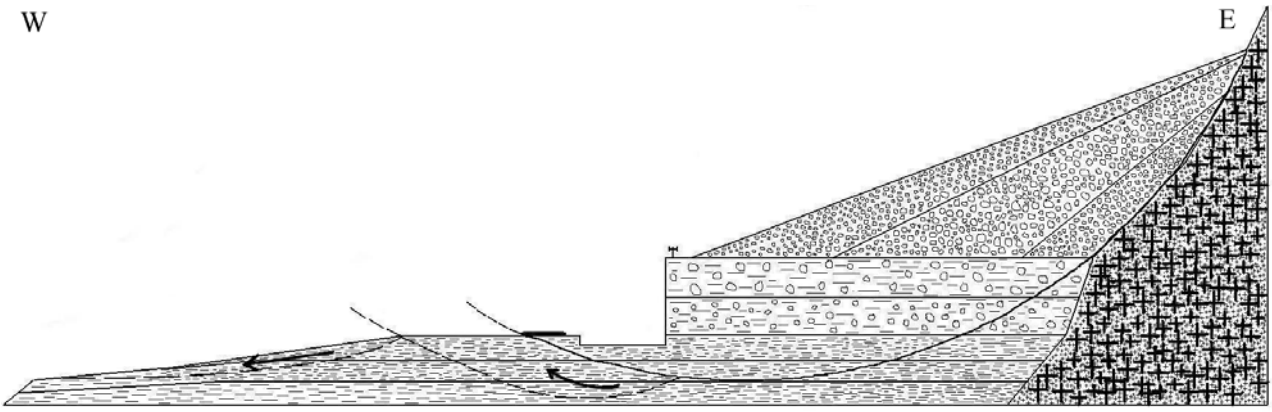
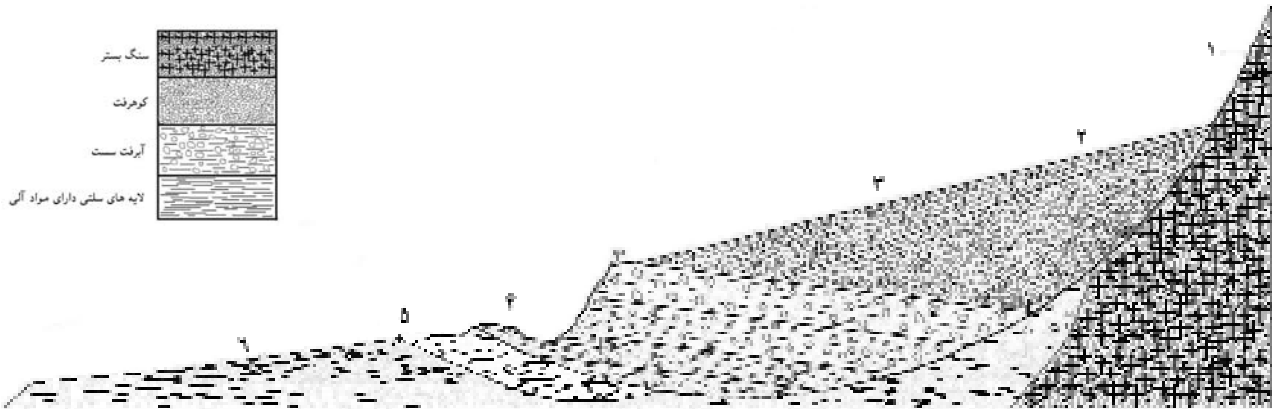


W

E



سنگ بستر



کوهنفت

آبرفت سست

سنگ بستر
کوهنفت
آبرفت سست
لایه های سلسی دارای مواد آلی

۱۰ متر

سنگ بستر - ۱: ۵
کوهنفت - ۱: ۵
آبرفت سست - ۱: ۵
لایه های سلسی دارای مواد آلی - ۱: ۵

سنگ بستر
کوهنفت
آبرفت سست
لایه های سلسی دارای مواد آلی

၈၆) ဝါဂါဝါန. မိသားစုဝင်များအား
 ဝါဂါဝါနအားဖြင့် ပုံမှန်အားဖြင့် အားဖြင့် အားဖြင့်
 အားဖြင့် အားဖြင့် အားဖြင့် အားဖြင့်
 အားဖြင့် အားဖြင့် အားဖြင့် အားဖြင့်
 အားဖြင့် အားဖြင့် အားဖြင့် အားဖြင့်

၈၇) ဝါဂါဝါန

၈၈) ဝါဂါဝါန

အားဖြင့် အားဖြင့် အားဖြင့် အားဖြင့်
 (Cochiz Zluma) အားဖြင့် အားဖြင့်
 အားဖြင့် အားဖြင့် အားဖြင့် အားဖြင့်
 အားဖြင့် အားဖြင့် အားဖြင့် အားဖြင့်
 အားဖြင့် အားဖြင့် အားဖြင့် အားဖြင့်
 အားဖြင့် အားဖြင့် အားဖြင့် အားဖြင့်

၈၉) ဝါဂါဝါန

အားဖြင့် အားဖြင့် အားဖြင့် အားဖြင့်
 အားဖြင့် အားဖြင့် အားဖြင့် အားဖြင့်
 အားဖြင့် အားဖြင့် အားဖြင့် အားဖြင့်
 အားဖြင့် အားဖြင့် အားဖြင့် အားဖြင့်

၉၀) ဝါဂါဝါန

အားဖြင့် အားဖြင့် အားဖြင့် အားဖြင့်
 အားဖြင့် အားဖြင့် အားဖြင့် အားဖြင့်
 အားဖြင့် အားဖြင့် အားဖြင့် အားဖြင့်
 အားဖြင့် အားဖြင့် အားဖြင့် အားဖြင့်
 အားဖြင့် အားဖြင့် အားဖြင့် အားဖြင့်
 အားဖြင့် အားဖြင့် အားဖြင့် အားဖြင့်

3.Varnes, D.J.1978, Slope Movement Type and and Process.
 In : Landslides Analysis and Control. Eds., Schuster, R.L.
 and Krizek, R.J., Nat. Acad. Trans.Res. Board. Specc: pp.
 11-23. ◀

၉၁) ဝါဂါဝါန

အားဖြင့် အားဖြင့် အားဖြင့် အားဖြင့်
 အားဖြင့် အားဖြင့် အားဖြင့် အားဖြင့်
 အားဖြင့် အားဖြင့် အားဖြင့် အားဖြင့်
 အားဖြင့် အားဖြင့် အားဖြင့် အားဖြင့်
 အားဖြင့် အားဖြင့် အားဖြင့် အားဖြင့်
 အားဖြင့် အားဖြင့် အားဖြင့် အားဖြင့်